

REPARATURSCHEIN JACKE



Reparaturanfragen von Endanwendern/Privatpersonen sind nur über den jeweiligen Beschaffer/Einkäufer möglich!

Bitte füllen Sie für jedes Teil einen separaten Reparaturschein aus und fügen ihn dem entsprechenden Teil bei. Bitte achten Sie darauf bei der Befestigung die Membrane nicht zu durchstechen!

Trägername oder ID-Nr. _____

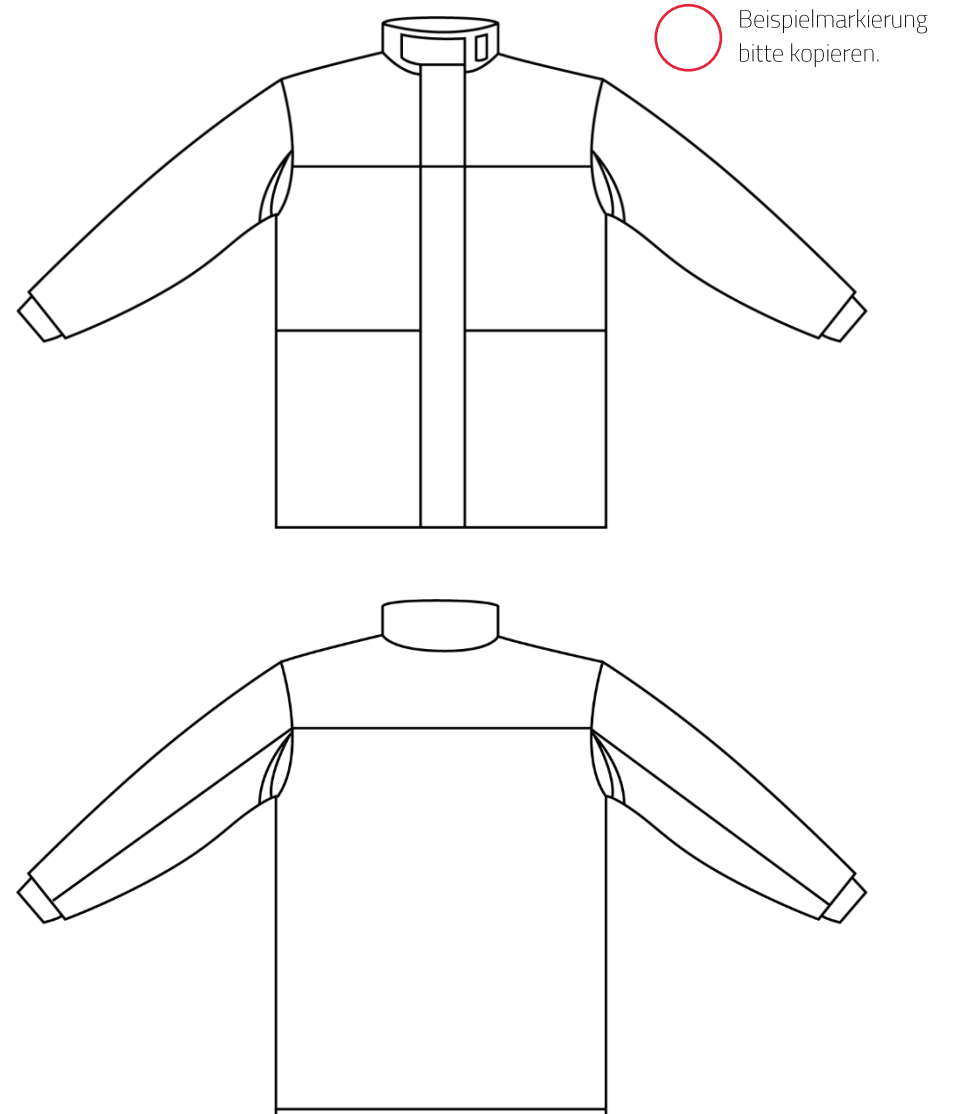
Größe _____

Welche Reparatur soll durchgeführt werden?		Bitte ankreuzen
Reflexstreifen	Nachnähen	
	Austauschen	
Klettband	Nachnähen	
	Austauschen	
Reißverschluss	Nachnähen	
	Austauschen	
Naht reparieren	Oberstoff	
	Innenfutter	
Ellbogenverstärkung	Nachnähen	
	Austauschen	
Riss ausbessern	Oberstoff	
	Innenfutter	
	Membrane	
Blende reparieren		
Strickbund austauschen		
Sonstiges (bitte genau beschreiben):		

Markieren Sie auf dieser Skizze die beschädigten und zu reparierenden Stellen, indem Sie die Beispielmarkierung per copy&paste an die entsprechende Stelle kopieren. Sobald Sie den roten Markierungsring über Ihre Tastaturkürzel kopiert haben, können Sie ihn beliebig oft an anderer Stelle einfügen.

Tastaturkürzel für Windows: Kopieren: Strg+c, Einfügen: Strg+v

Tastaturkürzel für Mac: Kopieren: cmd(⌘)+c, Einfügen: cmd(⌘)+v



S-GARD

Hubert Schmitz GmbH | Postfach 1301 | 52517 Heinsberg
 Lieferadresse Aphovener Straße 75 - 77 | 52525 Heinsberg
 Telefon +49(0)2452 9909-0 | Telefax +49(0)2452 9909-20
 info@s-gard.de | s-gard.de

Stand: Aug-22